

## Toelichting installatie RainTools portable versie, 20181022

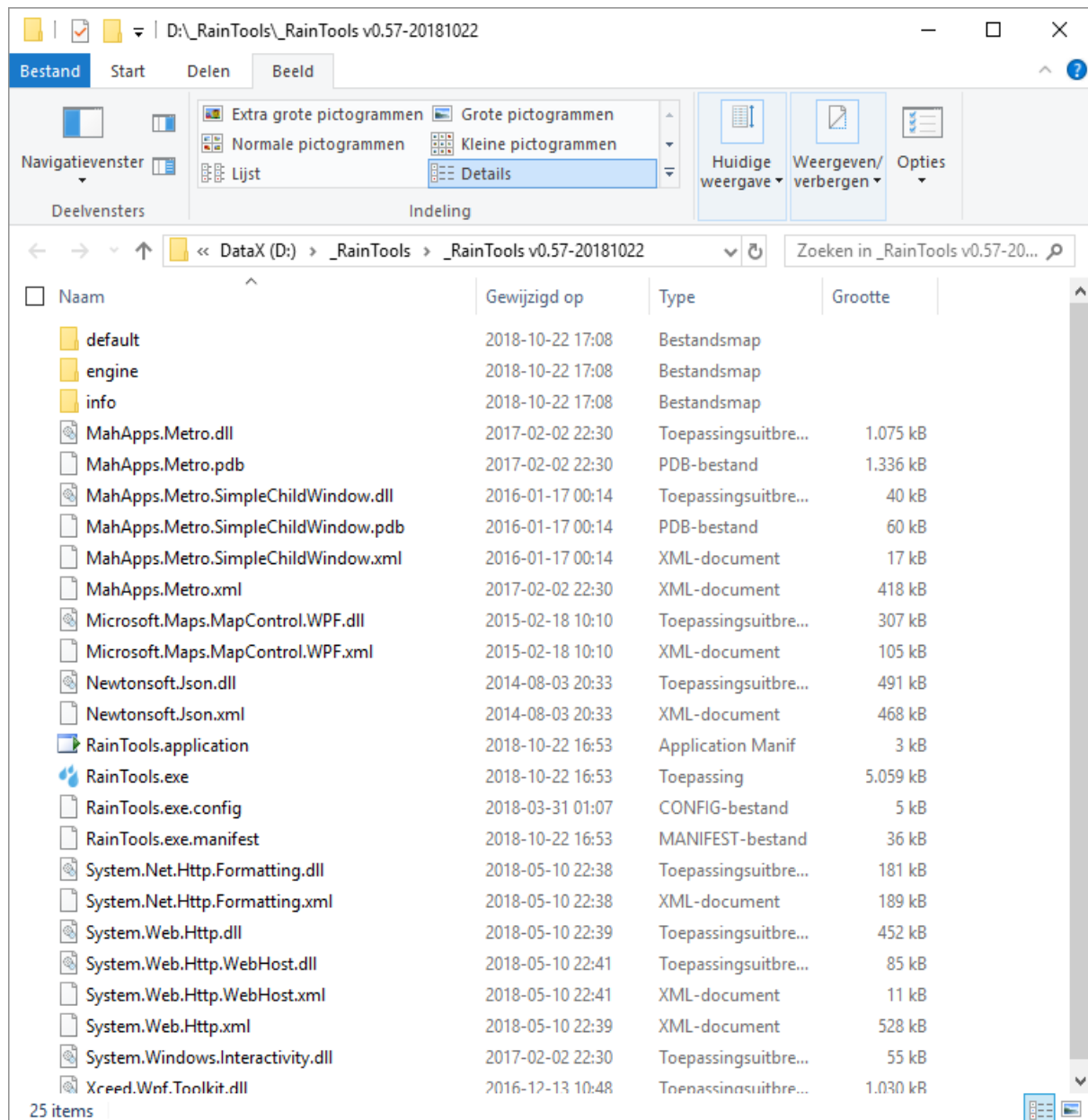
De portable versie wordt geleverd als zip-bestand (\_RainTools v 0.57-2018xxxx.ZIP), die uitgepakt ergens op een harde schijf kan worden neergezet, bijvoorbeeld in de map D:\\_RainTools 2018xxxx

Voor de projecten map opent u een aparte map, bij voorkeur NIET in de map van het programma, maar bijvoorbeeld in de map D:\\_RTdata. U heeft misschien al een projecten map voor de reguliere versie van RainTools. Voor deze bèta versie is het verstandiger om een nieuwe map aan te maken. De nieuwe bestanden kunt u straks niet lezen met oudere RainTools versie. Andersom kunt u de oude bestanden wel lezen met de nieuwere versie.

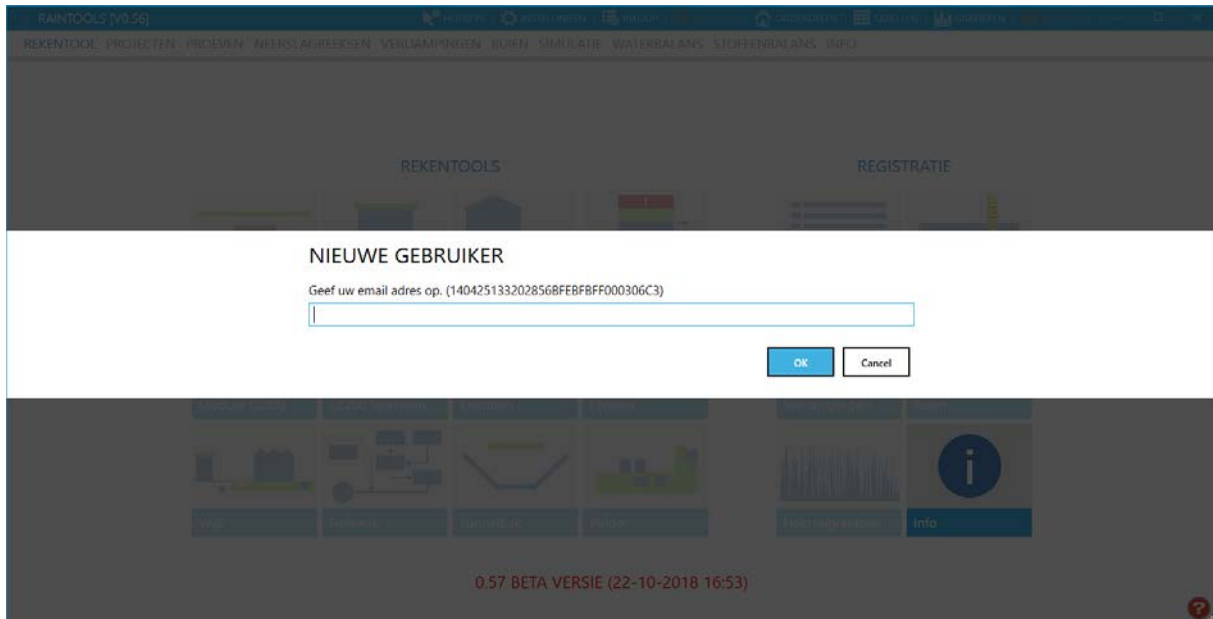
Het is soms ook handig om meerdere projectmappen per thema aan te maken in de hoofdmap, bijvoorbeeld D:\\_RTdata\Maxi2018 etc en D:\\_RTdata\ProjectX

### Software starten

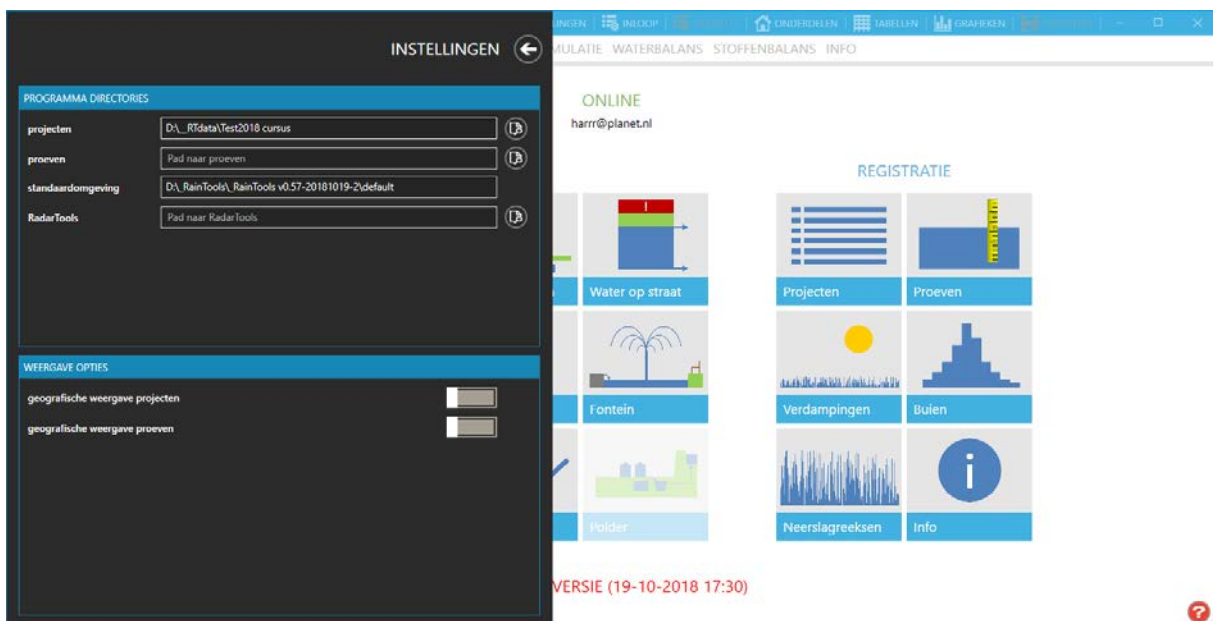
In de programma-map moet het bestand *RainTools.exe* worden aangeklikt om het programma te starten.



Bij de eerste keer opstarten vraagt het programma om het mailadres van uw account.



In de software kunt u de verwijzing naar de submap aanwijzen als projectmap in het (bovenste) topbalk-menu [Instellingen], in het vak projecten.



De map voor de standaardomgeving wordt automatisch ingevuld.

### Nieuw in deze 0.57 beta versie:

- Wijktegel
- Systematiek van de gebruikersregistratie. Bij deze RainTools versie is het opzetten van speciale firewall poorten grotendeels niet meer nodig.
- De tegels met Infiltratieproeven en Netwerk. De toegang tot de tegel met infiltratieproeven is op aanvraag te verkrijgen.

## **Ontwikkeling**

In ontwikkeling zijn vooral nog de handleidingen van de software en de foutcontroles en meldingen van de wijktegel. De netwerktegel is nog niet echt getest en de ontwikkeling van de infiltratieproeven ligt even stil.